

## Speciale VIS A VIS

Da Bolzano parte la proposta della nuova tecnica per un trucco semipermanente

# Il «Permanent Make Up»

Lisa Toselli Bonaldi: «Ecco il modo innovativo per l'estetica»

**V**IS A VIS, ovvero il trucco c'è ma non si vede! Bolzano si dimostra terra di conquista anche nel campo dell'estetica. Molto attenta a cogliere le novità di un mercato in continua evoluzione, oggi Bolzano offre a tutte le donne senza limiti di età un prodotto e un servizio innovativi che non erano finora disponibili.

### Trucco semipermanente

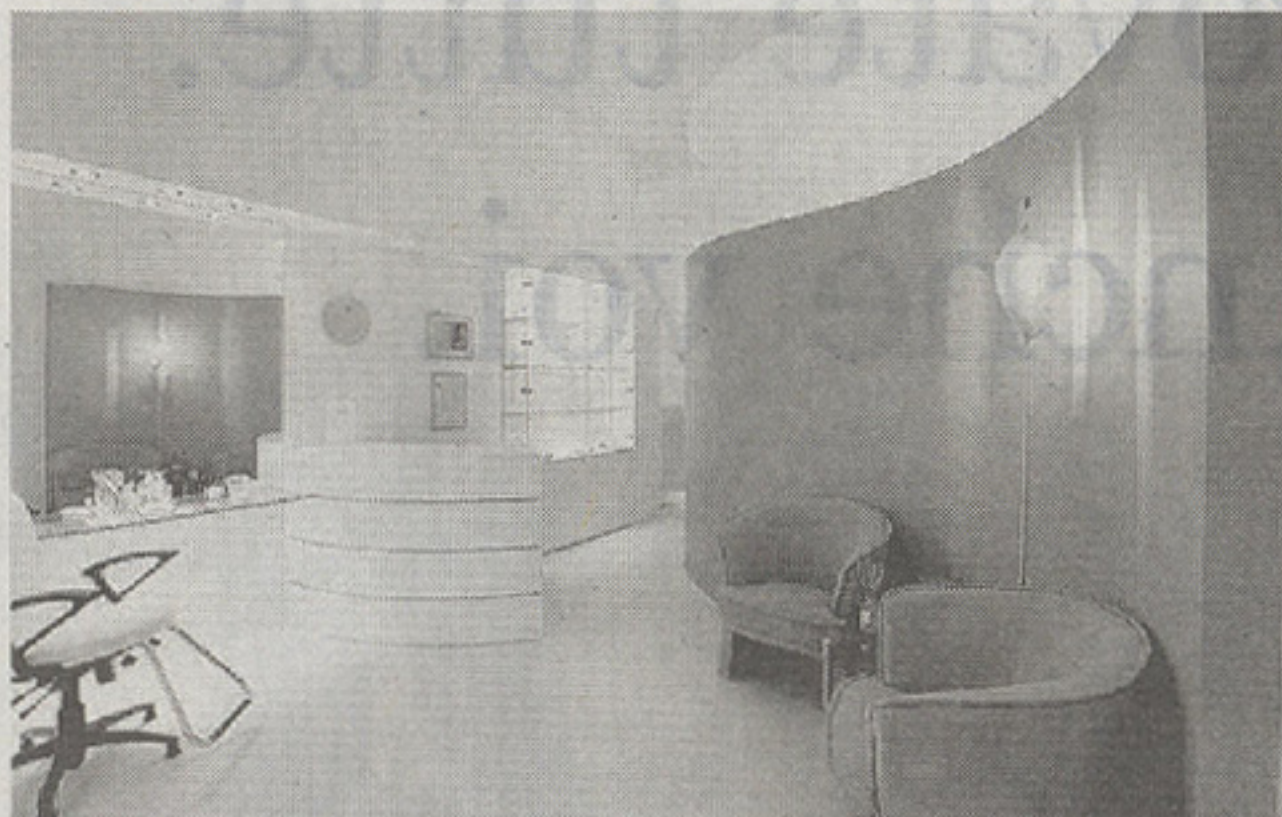
Lo scorso mese di dicembre, in via Dalmazia 97, è stato inaugurato l'istituto VIS A VIS, primo Centro di trucco semipermanente nella nostra regione. Artefice e anima creativa di questa nuovissima iniziativa è Lisa Toselli Bonaldi, una giovane imprenditrice bolzanina che ha costruito il suo know how frequentando corsi di specializzazione in Italia e in Germania.

### Un mestiere non facile

Avvicinarsi a questo mestiere non è facile: sono infatti richieste spiccate doti di manualità, gusto estetico e nozioni di cosmetica generale. Ma non basta: sono l'innovazione e la specializzazione che fanno la differenza, che rendono questi trattamenti estetici unici nel loro genere permettendo la creazione di un Make Up esclusivo, personalizzato ad hoc sulle esigenze delle singoli clienti.

### Permanent Make Up

Ma in che cosa consiste questo Permanent Make Up? Ha origine negli Stati Uniti, da sempre pionieri nella scienza



A sinistra un interno e l'esterno dell'istituto VIS A VIS di Bolzano in via Dalmazia

tecnica d'avanguardia che permette di marcare, ridisegnare e armonizzare le linee ed i colori del viso per mezzo di pigmenti fissati nel primo strato di pelle. E' dunque la soluzione estetica più immediata per correggere ed enfatizzare il colore naturale e l'originale forma delle sopracciglia, delle labbra e degli oc-

### Una risposta per la donna

In concreto il Permanent Make Up è la risposta concreta alla donna che vuole apparire sempre al meglio, dalla mattina alla sera ed essere in ordine in quelle occasioni «a rischio», dove il trucco tradizionale potrebbe essere intaccato: al mare, in piscina, in sauna oppure in palestra. Durata: 2 o 3 anni.

Ulteriore unicità di questo trattamento è dato dal fatto che, a seconda del tipo di pelle, lo stesso dura per due o tre anni! Ma come si studia il trattamento migliore? Per ottenere un risultato perfetto, nel laboratorio specializzato della VIS A VIS viene inizialmente eseguito un preciso disegno della zona da pigmentare: questo per avere una chiarissima idea sull'esito finale del trattamento.

### Modulazione dei colori

A seconda del look e del Make Up desiderati, la cliente insieme con la visagista decidono come meglio modulare i colori per tracciare il solo contorno labbra o l'intera sfumatura labiale. Stesso discorso vale per le sopracciglia e l'eye-line. Successivamente si passa alla fase di dermopigmentazione vera e propria.

### Ricerca della perfezione

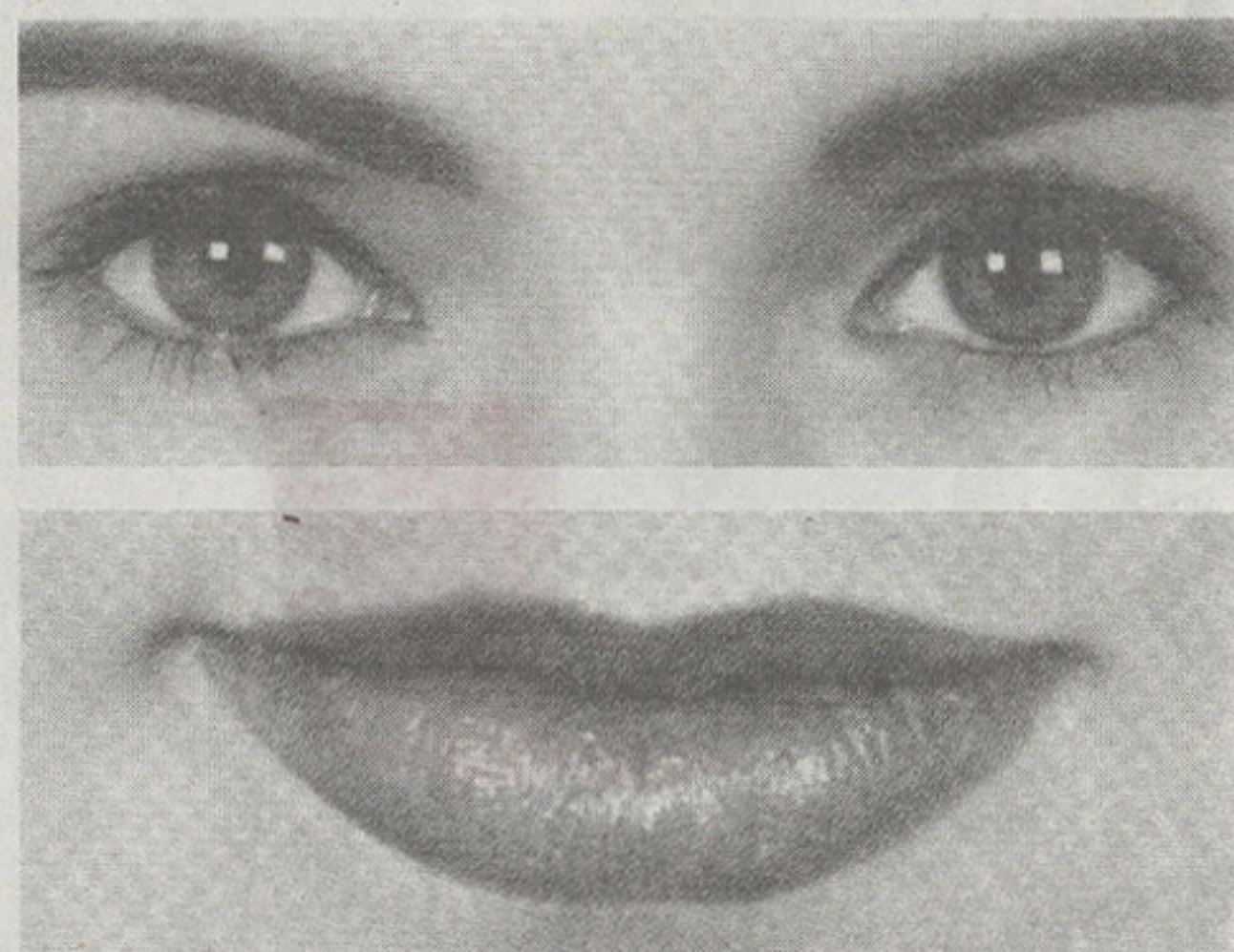
I leitmotiv che hanno portato alla creazione di VIS A VIS e del suo progetto di espansione anche in altre città, sono la passione per la costante ricerca della perfezione e l'opportunità di offrire un'emozione accessibile a tutte le potenziali clienti che gratifichi, giorno dopo giorno, il proprio modo di vedersi e apparire.

### La creatrice di VIS A VIS

E ora due parole su di lei, Lisa Toselli Bonaldi, la creatrice del marchio VIS A VIS e di questa nuova era del trucco semipermanente che dura da due o tre anni. Lisa, dunque, esperienza di orefice ventennale, ha creato un trucco

## Funzionamento dei pigmenti

Occhi e labbra: belli ed espressivi



I pigmenti del trattamento VIS A VIS vengono fissati nell'epidermide. Nel caso degli occhi la pigmentazione dell'eye-line rafforza l'espressività degli occhi: si sceglie una linea tratteggiata, per un trucco leggerissimo, ed una linea più marcata per un trucco più evidente. L'eye-line è la soluzione ottimale per chi

truccarsi ogni giorno.

Per quanto riguarda le labbra: sulla base delle caratteristiche individuali si compensano eventuali irregolarità dei contorni o del colore, adeguandoli alla carnagione. Come primo passo, si studia la forma ideale delle labbra, correggendo le irregolarità. Poi, deciso il colore, si procede